

# إعادة تعيين جهاز أندرويد اللوحي المُستعمل الخاص بك

إجعل جهازك اللوحي جاهزاً للإعداد، في بضع خطوات بسيطة.

للبدء في الاستمتاع بجهاز أندرويد اللوحي المُستعمل الخاص بك، تحتاج أولاً إلى إعادة تعيينه. ويساعد ذلك في جعل جهاز أندرويد اللوحي المُستعمل الخاص بك آمناً للاستخدام ويجهّزه للإعداد. يمكنك معرفة كيفية إكمال إعداد جهاز أندرويد اللوحي المُستعمل الخاص بك في دليل إعداد جهاز أندرويد اللوحي الجديد.

## ما هو الجهاز اللوحي المُستعمل؟

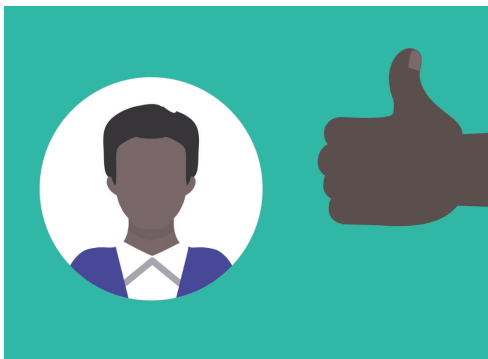
الجهاز اللوحي المُستعمل هو الذي تم نقله إليك بشكل دائم من قبل أحد أفراد العائلة أو صديق. وستحتاج إلى ذلك الشخص لمساعدتك في إكمال بعض الخطوات الواردة في هذا الدليل، لذا تأكد من أن المالك السابق قريب منك عندما تكون مستعداً للبدء.

تذكر أن هناك العديد من أنواع أجهزة أندرويد اللوحية، وبينما تعمل جميعها بطريقة مماثلة، فإن كل منتج لجهاز لوحي يقوم بأشياء مختلفة قليلاً. لذلك، لا تقلق إذا كانت بعض الخطوات الواردة في هذا الدليل لا تبدو متماثلة تماماً على شاشة جهازك اللوحي، لأنك ستظل قادراً على المتابعة.

## ما هي إعادة التعيين؟

إعادة تعيين بيانات المصنع أو إعادة تعيينها باختصار، تسمح ذاكرة الجهاز اللوحي، بحيث تعتقد أنه جهاز لوحي جديد تماماً. وتقوم بمسح تطبيقات المالك السابق وحساباته وكلمات المرور الخاصة به، حتى تتمكن من استخدام الجهاز اللوحي بأمان وتجهيزه للإعداد.

من المهم إعادة تعيين جهاز لوحي تملكه فقط، وليس جهازاً قمت باستعارته. بالطبع، إذا كنت تخطط لنقل جهازك اللوحي إلى شخص آخر في المستقبل، فيجب عليك إعادة تعيينه لحماية سلامتك وخصوصيتك.



ستحتاج إلى المالك السابق لجهاز أندرويد اللوحي للمساعدة في إعادة التعيين

# إعادة تعيين جهاز أندرويد اللوحي المُستعمل الخاص بك

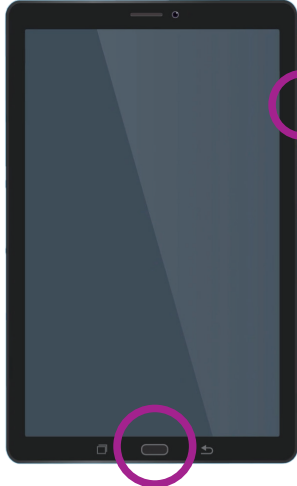
## الخطوات الأولى

قبل إعادة تعيين جهاز أندرويد اللوحي الخاص بك، تأكد من تشغيله وشحنه بالكامل.

إذا كان الجهاز اللوحي في وضع التشغيل ولكنه يعرض شاشة سوداء، فسيكون الجهاز اللوحي "نائماً". و"لتنشيطه"، اضغط على زر التشغيل أو زر الشاشة الرئيسية.

إذا رأيت شاشة البدء، فإن جهاز أندرويد اللوحي الخاص بك قد تمّ من قَبْلُ تجهيزه للإعداد. ويمكنك تخطي بقية هذا الدليل والانتقال إلى دليل إعداد جهاز أندرويد اللوحي الجديد الخاص بك لإكمال إعداد جهازك اللوحي المُستعمل.

إذا كان جهاز أندرويد اللوحي الخاص بك يعرض شاشة قفل، فستحتاج إلى إعادة تعيين الجهاز اللوحي. تعرض شاشة القفل الوقت والتاريخ.



زر التشغيل

زر الشاشة الرئيسية

اعتماداً على جهازك اللوحي، سيؤدي الضغط على زر الشاشة الرئيسية أو التشغيل إلى تنشيطه

## إجراء إعادة التعيين

لفتح شاشة القفل، فأنت بحاجة إلى رقم الـ PIN الخاص بالمالك السابق، لذا تأكد من استعداد هذا الشخص للمساعدة في ذلك. بدون رقم الـ PIN الخاص به، لن تتمكن من استخدام الجهاز اللوحي أو إعادة تعيينه أيضاً! بمجرد إعادة تعيين جهازك اللوحي بالكامل، سيتم مسح رقم الـ PIN الخاص بالمالك السابق، وستكون قادراً على إنشاء رقم PIN خاص بك للحفاظ على أمان هاتفك ومعلوماتك.



تؤكد شاشة القفل على ضرورة إعادة تعيين جهاز أندرويد اللوحي المُستعمل الخاص بك

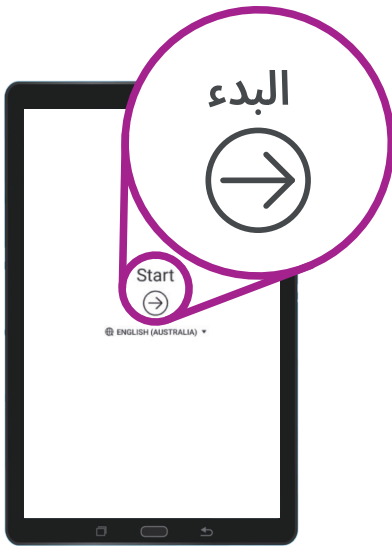


يجب ألا تشارك أرقام التعريف الشخصية (PINs)، ولذا فمن أجل الأمان، يجب على المالك السابق لجهاز أندرويد اللوحي الخاص بك إدخال رقم الـ PIN الخاص به على شاشة القفل لك.

# إعادة تعيين جهاز أندرويد اللوحي المُستعمل الخاص بك



ستظهر الشاشة الرئيسية بمجرد قيام المالك السابق بإلغاء قفل جهازك اللوحي باستخدام رقم التعريف الشخصي الخاص به



توضح شاشة البداية أنك قمت بإعادة تعيين جهازك اللوحي المُستعمل

لبدء عملية إعادة التعيين، اتبع هذه الخطوات.

1. اطلب من المالك السابق إدخال رقم الـ PIN الخاص به على الشاشة. عندما يفتح الجهاز اللوحي، سترى الشاشة الرئيسية.
2. اسحب لأعلى من أسفل الشاشة الرئيسية لعرض شاشة التطبيقات. سترى شبكة من رموز التطبيق.
3. انقر على تطبيق الإعدادات لفتح قائمة الإعدادات.
4. انقر على إدارة العامة في قائمة الخيارات في الجانب الأيسر من قائمة الإعدادات.
5. ابحث عن وانقر فوق إعادة تعيين من قائمة الخيارات تحت إدارة العامة على الجانب الأيمن من الشاشة.
6. اختر خيار إعادة تعيين بيانات المصنع من القائمة.
7. ستظهر لك شاشة تخبرك بكل الأشياء التي سيتم محوها إذا قمت بإعادة تعيين الجهاز اللوحي. قم بالتمرير إلى أسفل القائمة، ثم انقر فوق إعادة تعيين.
8. ستحتاج إلى مطالبة المالك السابق بإدخال رقم الـ PIN مرة أخرى.
9. سوف يسأل الجهاز اللوحي ما إذا كنت تريد حقاً حذف كل شيء. انقر فوق مسح الكل للمتابعة.
10. إذا كان لدى المالك السابق حساب لدى الشركة المصنعة للجهاز اللوحي، فسيحتاج إلى إدخال كلمة المرور لهذا الحساب الآن.
11. انقر فوق تأكيد وستبدأ إعادة التعيين.
12. سيتم إعادة تشغيل الجهاز اللوحي وإظهار رمز ريبوت الأندرويد. سيستغرق إعادة التعيين بضع لحظات.
13. عندما ترى شاشة البداية، تكون قد نجحت في إعادة تعيين جهاز أندرويد اللوحي المُستعمل الخاص بك.

الآن وبعد أن أصبح جهازك اللوحي آمناً للاستخدام، يمكنك الانتقال إلى دليل إعداد جهاز أندرويد اللوحي الجديد وإكمال الإعداد.